

Übung 2a Perspektiven

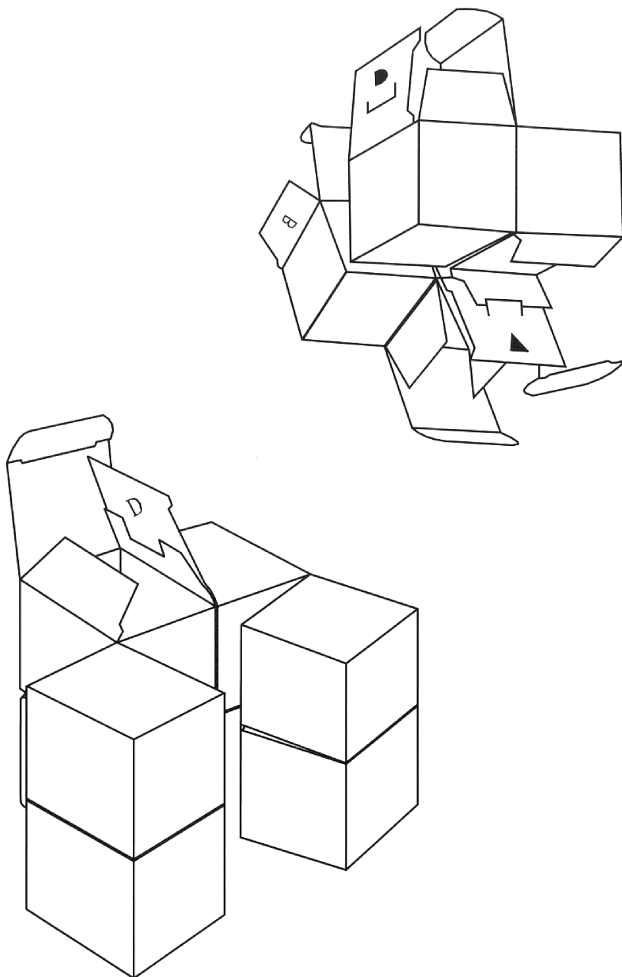
Im Arbeitsschritt 'Schnittmuster' soll der gewählte Ort räumlich erfasst und dargestellt werden. Dazu werden perspektivische Ansichten gezeichnet, ein Papiermodell gebaut und ein Schnittmuster (Bastelbogen) erarbeitet. In der Übung 2a wird zunächst die Darstellung von drei Dimensionen auf einem zweidimensionalen Träger geübt. Von der räumlichen Situation werden unterschiedliche Perspektiven gezeichnet. Mit der erarbeiteten Vorlage werden anschliessend Überlegungen zur farblichen Gestaltung und der Wirkung von Texturen gemacht.

perspicere: lat. genau betrachten, hindurchschauen

Die Perspektive ist eine bildnerische, zweidimensionale Darstellung eines Gegenstandes oder Raumes mit Mitteln, die den Eindruck von räumlicher Tiefe und Körperlichkeit erzeugen. Sie imitiert die visuelle Wahrnehmung des Menschen und erzeugt so die Illusion von Räumlichkeit.

Deshalb ist die Perspektive eine Darstellung, die von allen Betrachtern gut gelesen werden kann. Sie ist das geeignete Werkzeug, um die eigenen räumlichen Vorstellungen im Entwurf zu überprüfen, räumliche Situationen zu erklären und Betrachter mit verständlichen Bildern zu überzeugen.

Axonometriebeispiel:



Es werden zwei Perspektivearten unterschieden: Die Axonometrien, die als Parallelprojektionen neutraler aber auch abstrakter sind, da sie der menschlichen Wahrnehmung widersprechen.

Die Perspektiven, die als Zentralprojektionen die Wahrnehmung des Auges nachzeichnen und so mehr Freiraum in der Darstellung lassen. Abhängig vom gewählten Ausschnitt und der gesetzten Aughöhe kann das entstehende Bild gestaltet und dramatisiert werden.

Mit der Weiterbearbeitung der konstruierten Perspektiven können zusätzlich Aussagen über den Raum gemacht werden. Raumeindruck und atmosphärische Eigenschaften können mit Schatten, Farben und Texturen verstärkt und betont werden.

Woche 1

Isometrie

Woche 2

Perspektive mit 1 Fluchtpunkt

Woche 3

Perspektive mit 2 Fluchtpunkten

Woche 4

Farb- und Texturstudien anhand der Perspektive

Format/Umfang

Pro perspektivischer Darstellung: 1 A3 Blatt

Die Konstruktionslinien müssen ersichtlich sein.

Farb- und Texturstudien: 2 A3 Blätter

Die Blätter sind rückseitig anzuschreiben mit Name, Vorname, Übungsnummer

Abgabe: 08/09 Januar 04 vor Vorlesung