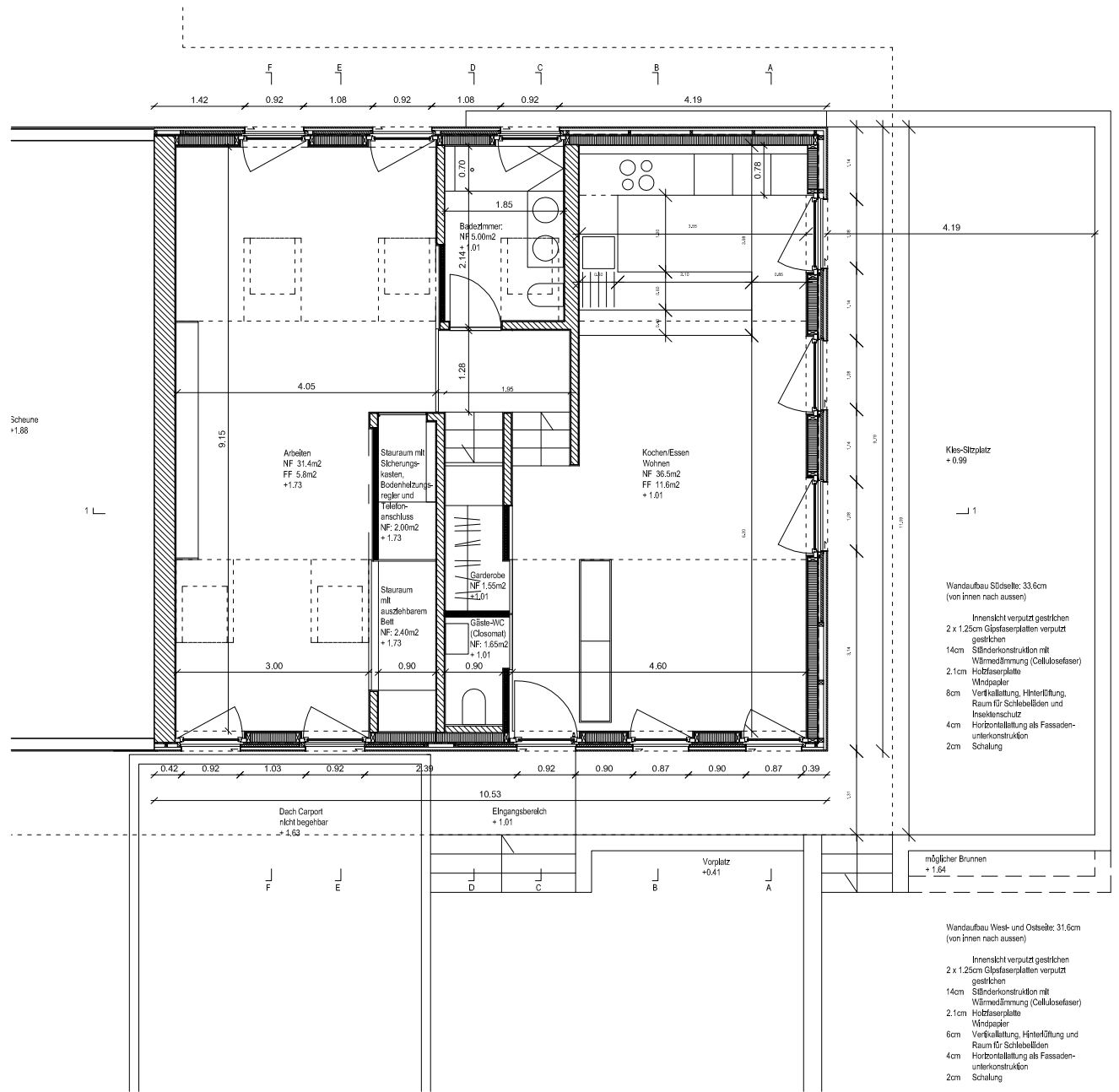


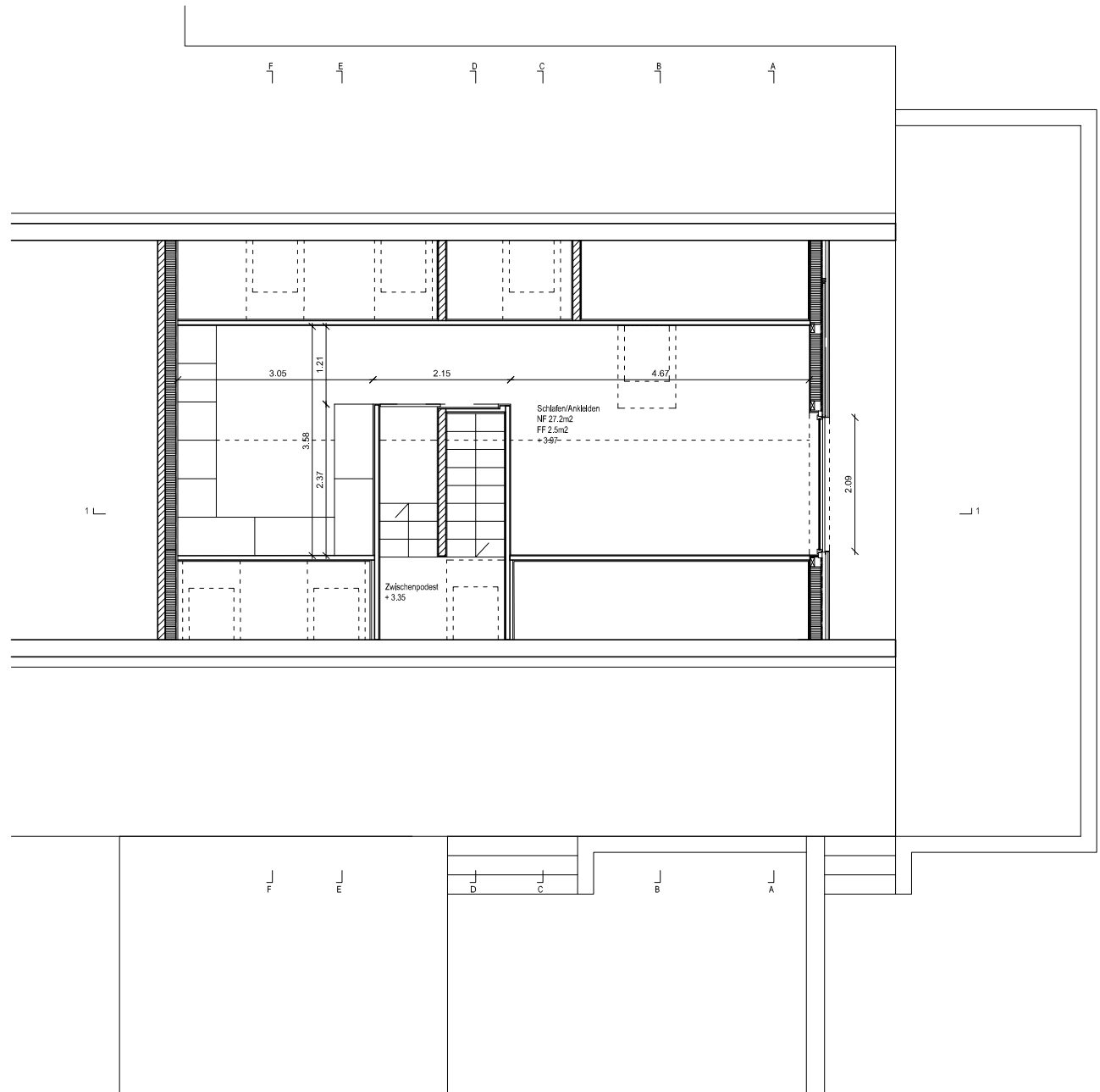
Umnutzung Scheune zu Wohnhaus
Ricketwilerstrasse 140, 8352 Ricketwil
2003 - 2004



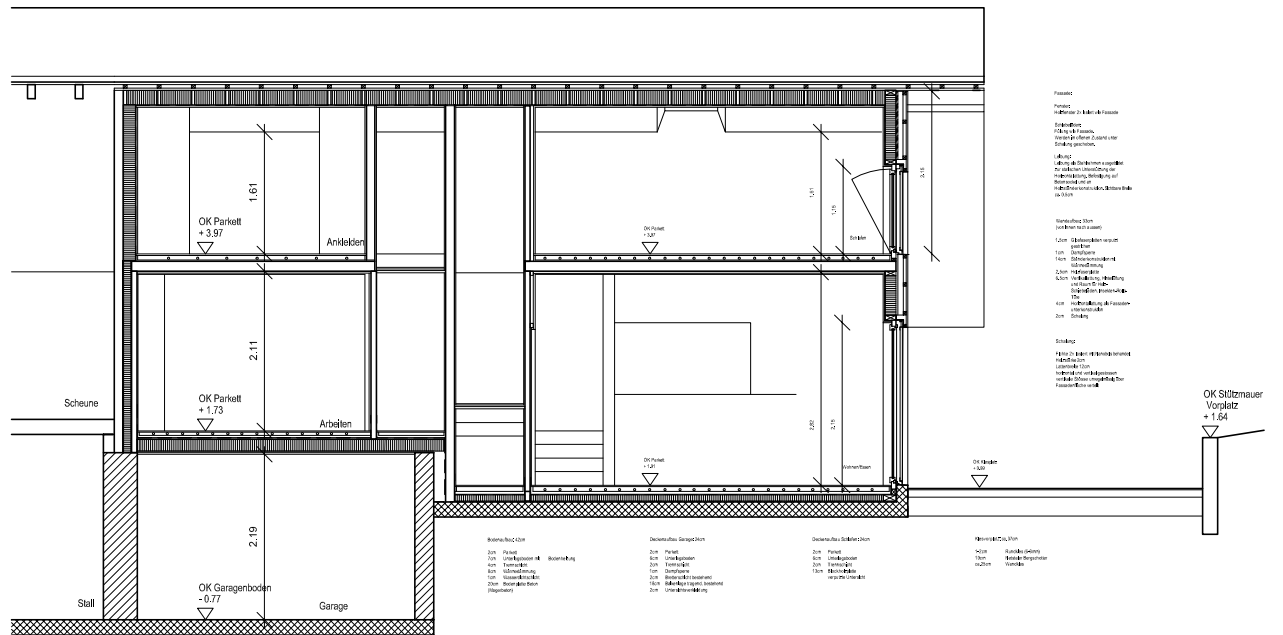
Ansicht vorher - nachher



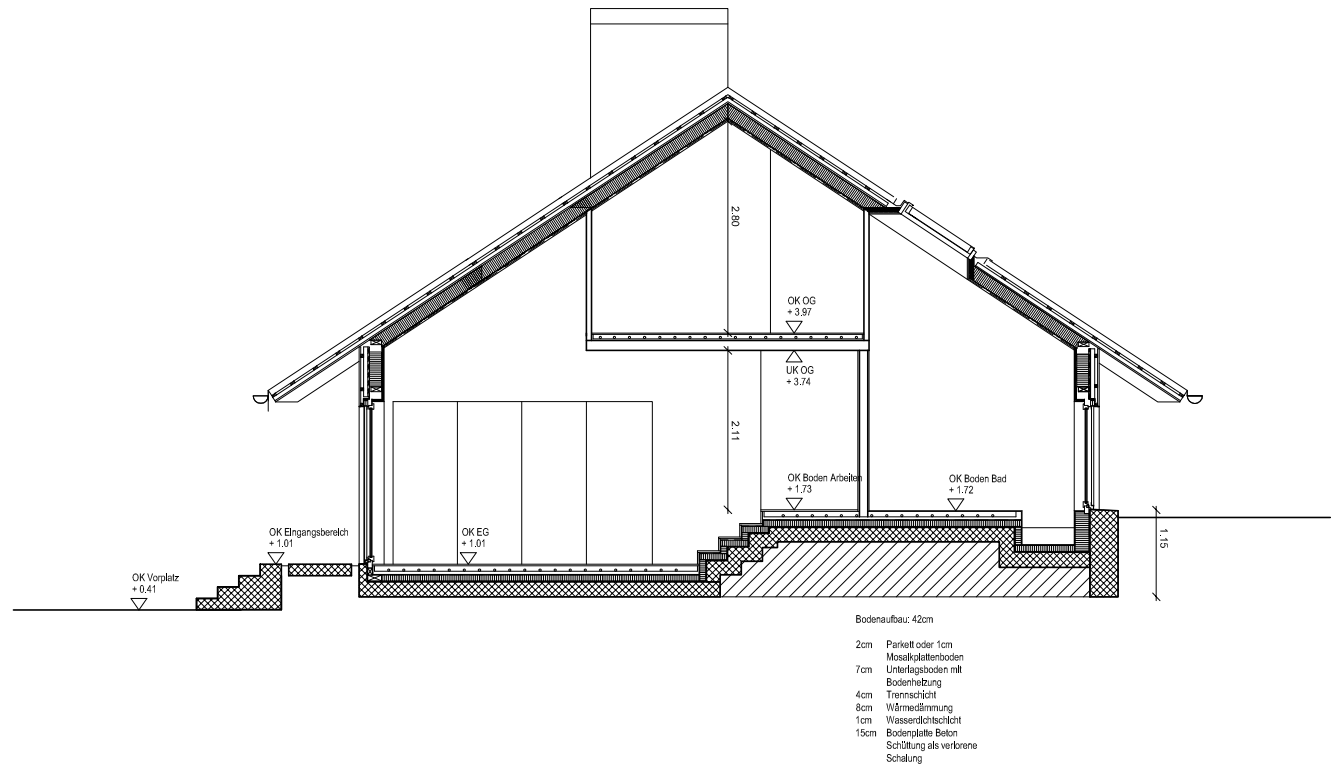
Erdgeschoss m1:100 (1:50)



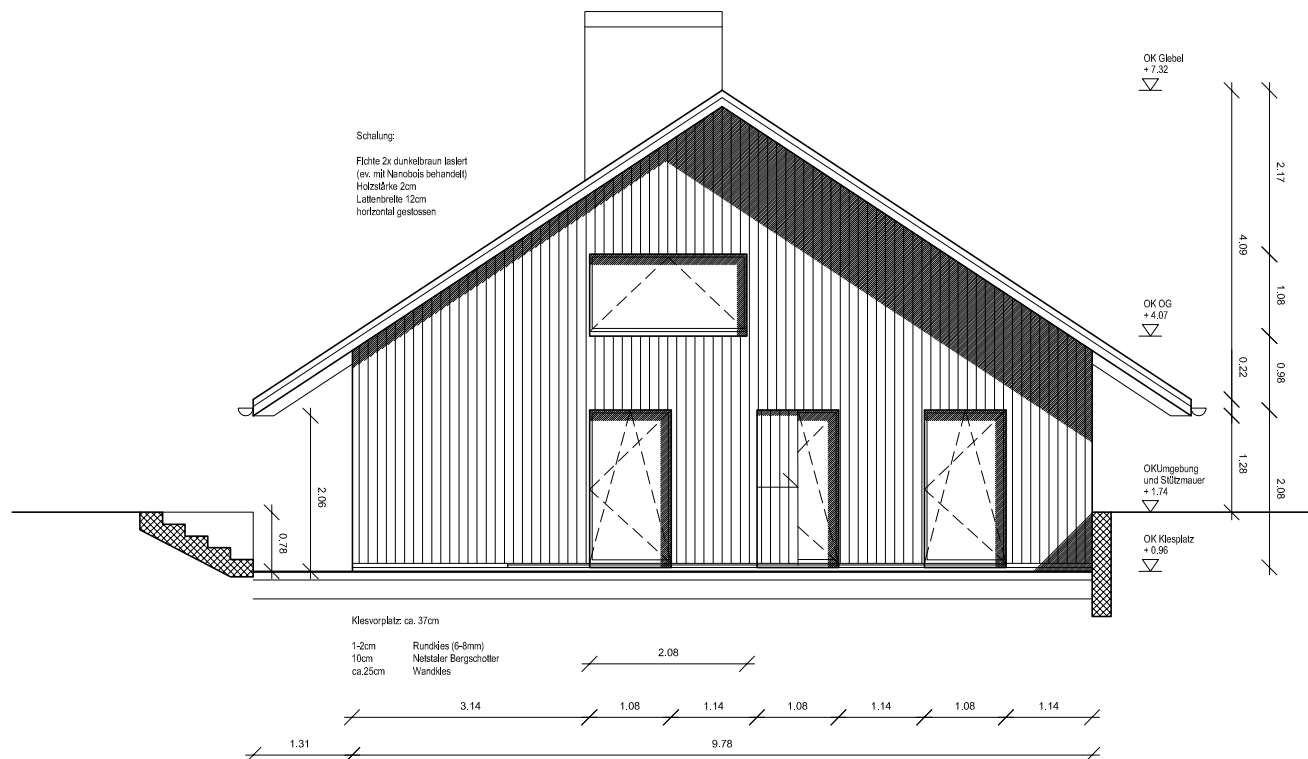
Obergeschoss m1:100 (1:50)



Längsschnitt m1:100 (1:50)



Querschnitt m1:100 (1:50)



Süd-Fassade m1:100 (1:50)

Dachflächenfenster:
 66cm x 116cm
 Elfenbein bedienbar
 Sonnenschutz innenliegend

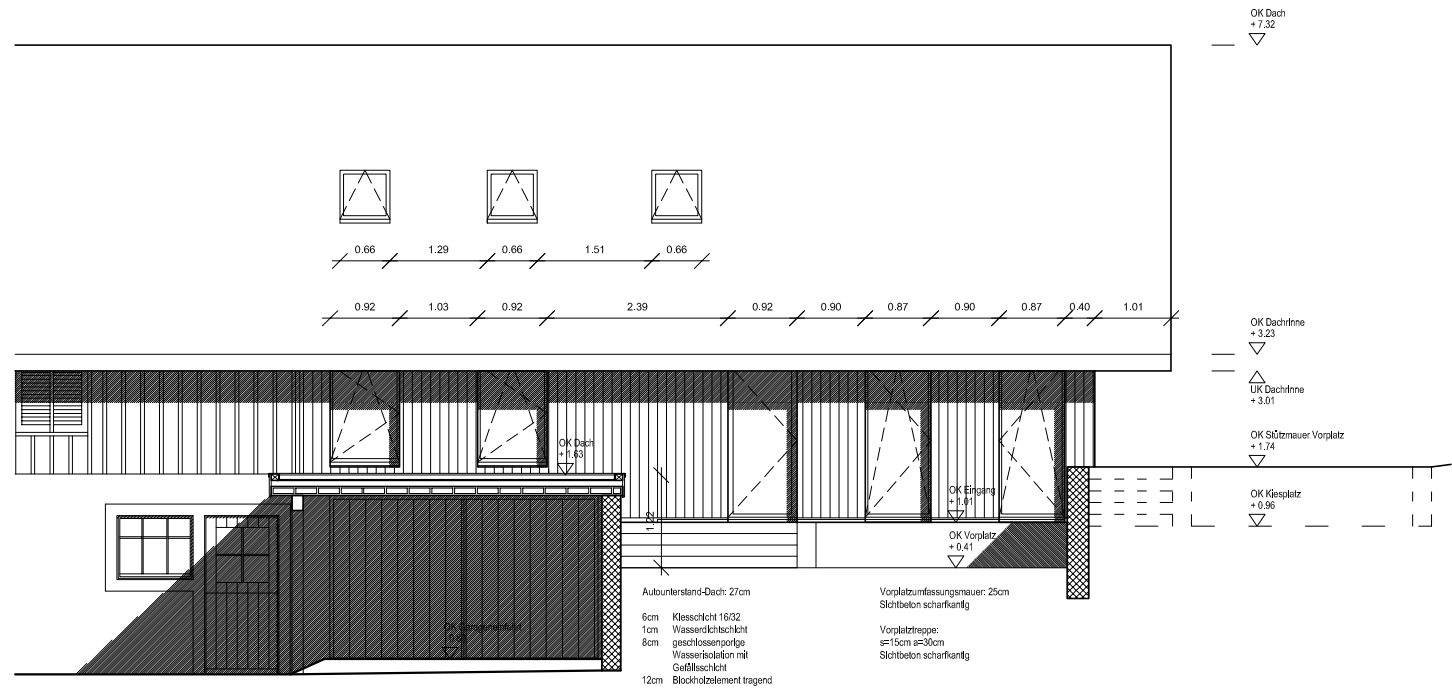
Schalung:
 Fichte 2x dunkelbraun lasiert
 (ev mit Nannobio behandelt)
 Holzleiste 2cm
 Lattenbreite 12cm
 horizontal gestossen

Fassade:

Fenster:
 Holzfenster 2x lasiert wie Fassade

Schieleblöden:
 Füllung wie Fassade.
 Werden im offenen Zustand unter
 Schalung geschoben.

Leibung:
 Leibung als Stahlrahmen ausgebildet
 zur statischen Unterstützung der
 Unterkonstruktion. Befestigung auf
 Betonsockel und an
 Holzänderkonstruktion, Sichtbare Breite
 ca. 0,5cm



West-Fassade m1:100 (1:50)

Stall / Scheune

Wohnung



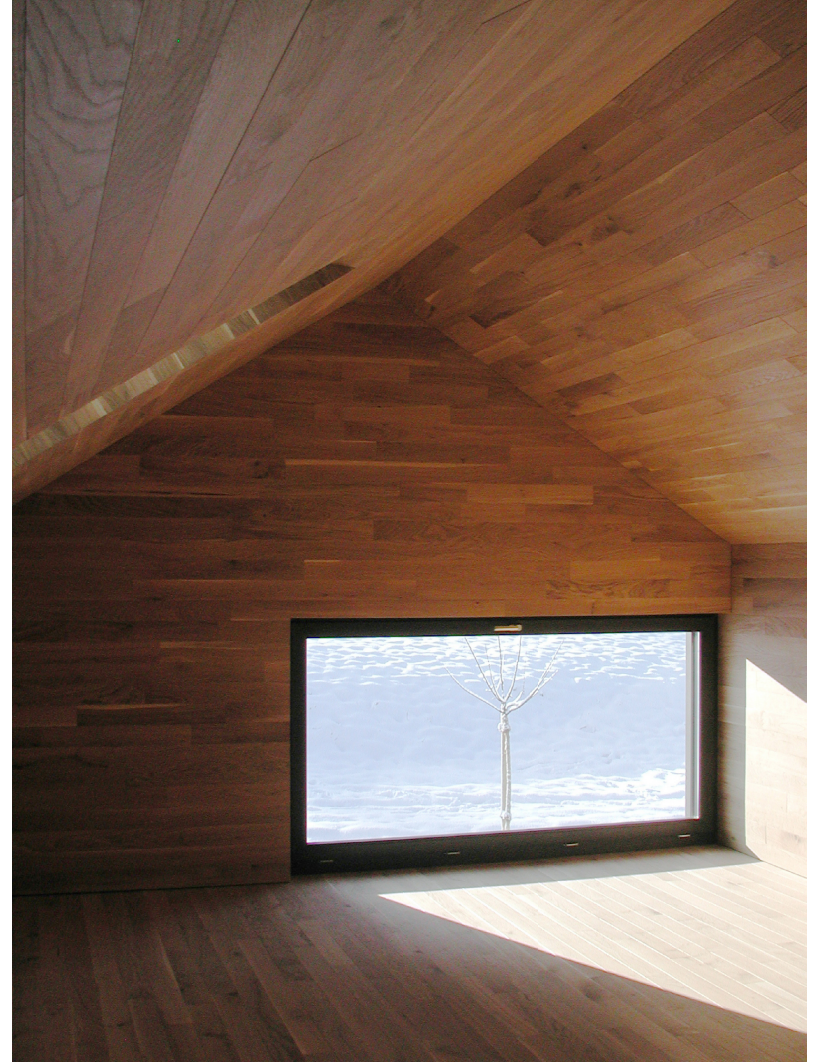
Südfassade



Wohnen, Essen, Kochen



Schlafen



Schrankraum, Bad

